





REFERENCIAS:

-  PAVIMENTO EXISTENTE
-  PAVIMENTO PROYECTADO

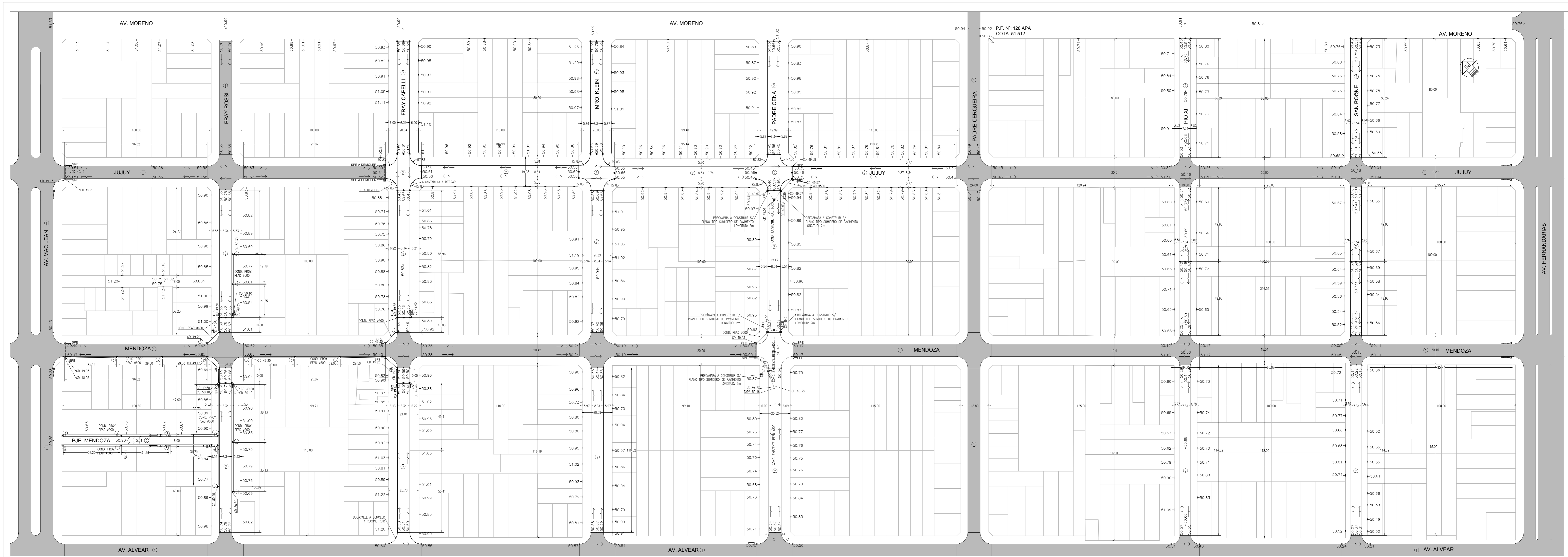


**MUNICIPALIDAD DE RESISTENCIA**  
 SECRETARIA DE ESPACIO PUBLICO E INFRAESTRUCTURA  
 DIRECCION GENERAL DE INGENIERIA


OBRA: PAVIMENTACIÓN , DESAGÜES PLUVIALES, ILUMINACIÓN Y SEÑALIZACIÓN DE VILLA ADELANTE - VILLA ALVEAR

PLANO: SECTOR PROYECTADO

PROYECTO Ing. SILVESTRI, Luis	DIRECTOR PROYECTO Ing. SILVESTRI, Luis	ANTECEDENTES	PLANO N°: <b>1</b>
DIBUJO STEFANI, Juan	DIRECTOR GENERAL Ing. SOTO, Viviana	ESCALA: S/E	
		FECHA: NOVIEMBRE/2016	



REFERENCIAS		
	PAVIMENTO EXISTENTE	
	PAVIMENTO PROYECTADO	
	COTA CUNETAS PAVIMENTO PROYECTADO	
	COTA CUNETAS PAVIMENTO EXISTENTE	
	COTA DE UMBRAL	
	SENTIDO DE ESCURRIMIENTO	
	SUMIDERO DE PAVIMENTO A CONSTRUIR TIPO "S2", "S4", "S6"	
	CAMARA DE INSPECCION Y LIMPIEZA A CONSTRUIR	
	PRECAMARA A CONSTRUIR EN SUMIDERO DE CUNETAS EXIST. - Lx2mts.	
	SCE SUMIDERO DE CUNETAS EXIST.	
	SPE SUMIDERO DE PAVIMENTO EXIST.	
	CILE CAMARA DE INSPECCION Y LIMPIEZA EXIST.	
	CONDUCTO DESAGUE PLUVIAL EXISTENTE	
	CONDUCTO DESAGUE PLUVIAL PROYECTADO	
	P.F. N° 127 APA-COTA: 51.605-UBICACION: JUJUJY 1255	
	P.F. N° 128 APA-COTA: 51.512-UBICACION: AV MORENO 1095	
	LAS COTAS INDICADAS ESTAN REFERIDAS AL SISTEMA I.G.N.	

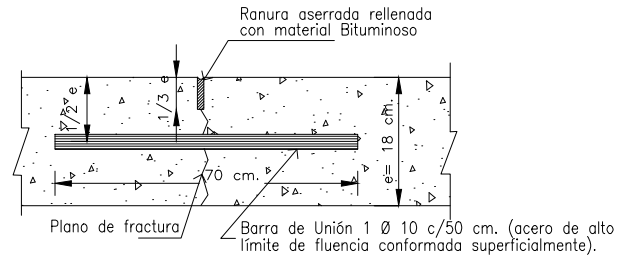


**MUNICIPALIDAD DE RESISTENCIA**  
 SECRETARIA DE ESPACIO PUBLICO E INFRAESTRUCTURA  
 DIRECCION GENERAL DE INGENIERIA

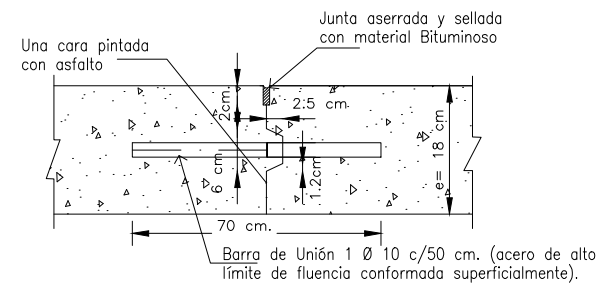
**OBRA: PAVIMENTACIÓN, DESAGÜES PLUVIALES, ILUMINACIÓN Y SEÑALIZACIÓN DE VILLA ADELANTE - VILLA ALVEAR**

PLANO: PLANIMETRIA GRAL DE PROYECTO		ANTECEDENTES	PLANO N°:
PROYECTO: Ing. SOTO, Viviana	DIRECTOR PROYECTO: Ing. SILVESTRI, Luis	ESCALA: 1:1000	2
DIBUJO: STEFANI, Juan	DIRECTOR GENERAL: Ing. SOTO, Viviana	FECHA: NOVIEMBRE/2016	

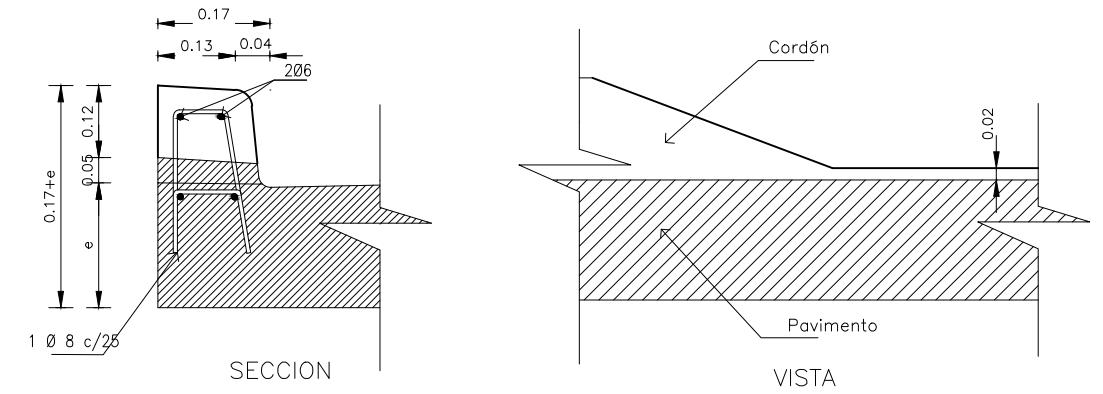
JUNTA LONGITUDINAL TIPO ASERRADA A PLANO DE DEBILITAMIENTO



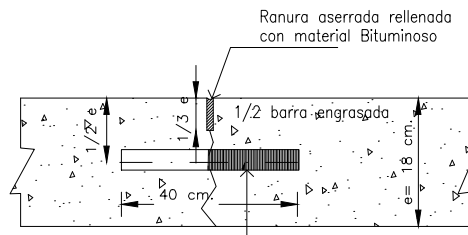
JUNTA LONGITUDINAL DE CONSTRUCCION TIPO ENSAMBLADA



REBAJE DE CORDON PARA ENTRADA DE VEHICULOS

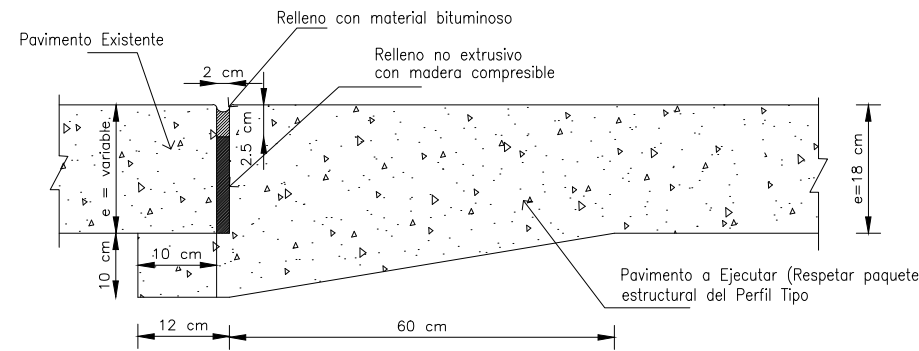


JUNTA TRANSVERSAL DE CONTRACCION TIPO ASERRADA A PLANO DE DEBILITAMIENTO

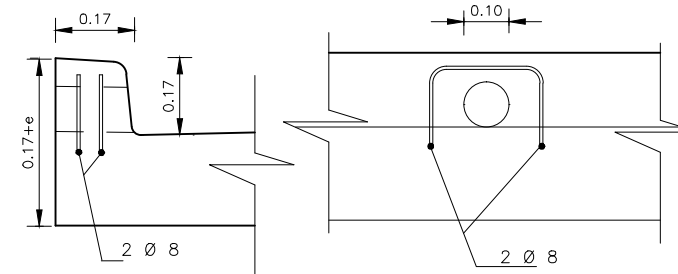


Barra Pasador 1Ø 20 C/40 cm. (Acero Liso)  
(Las puntas deben ser conformada por esmerilado)  
En este pasador no se requiere el tubo de expansión

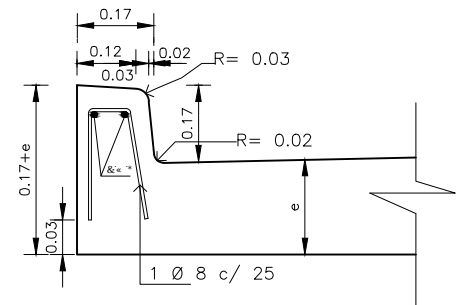
JUNTA DE DILATACION CONTRA EDIFICIOS U OTRAS ESTRUCTURAS EXISTENTES



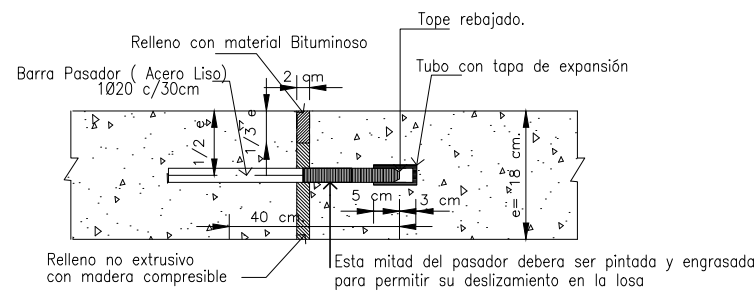
REFUERZO DE CORDONES EN ALBAÑALES



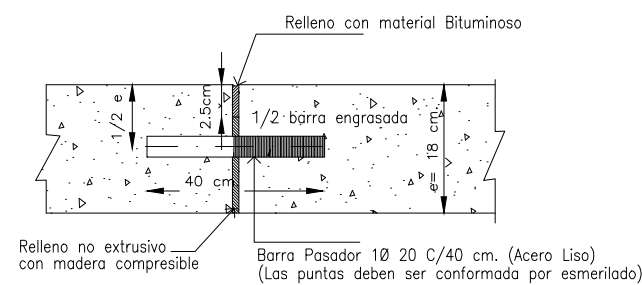
SECCION CORDON TIPO



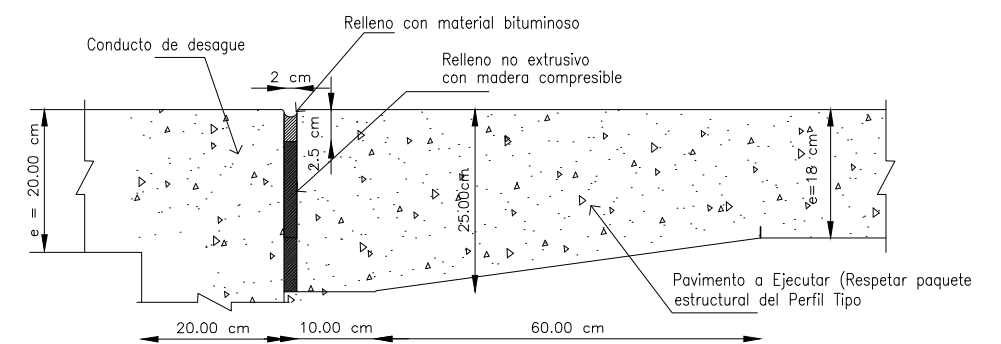
JUNTA TRANSVERSAL DE DILATACION Y DE CONSTRUCCION



JUNTA TRANSVERSAL DE CONSTRUCCION



JUNTA CONTRA CONDUCTO DE DESAGÜE



**MUNICIPALIDAD DE RESISTENCIA**  
**SECRETARIA DE ESPACIO PUBLICO E INFRAESTRUCTURA**  
**DIRECCION GENERAL DE INGENIERIA**

**OBRA: PAVIMENTACION , DESAGÜES PLUVIALES, ILUMINACION Y SEÑALIZACION DE VILLA ADELANTE - VILLA ALVEAR**

**PLANO: DETALLE DE JUNTAS Y CORDON**

PROYECTO: Ing. KANTOR, Fernando L.  
Ing. SOTO, Viviana

DIRECTOR PROYECTO  
Ing. SILVESTRI, Luis

ANTECEDENTES

PLANO N°:

DIBUJO: STEFANI, Juan

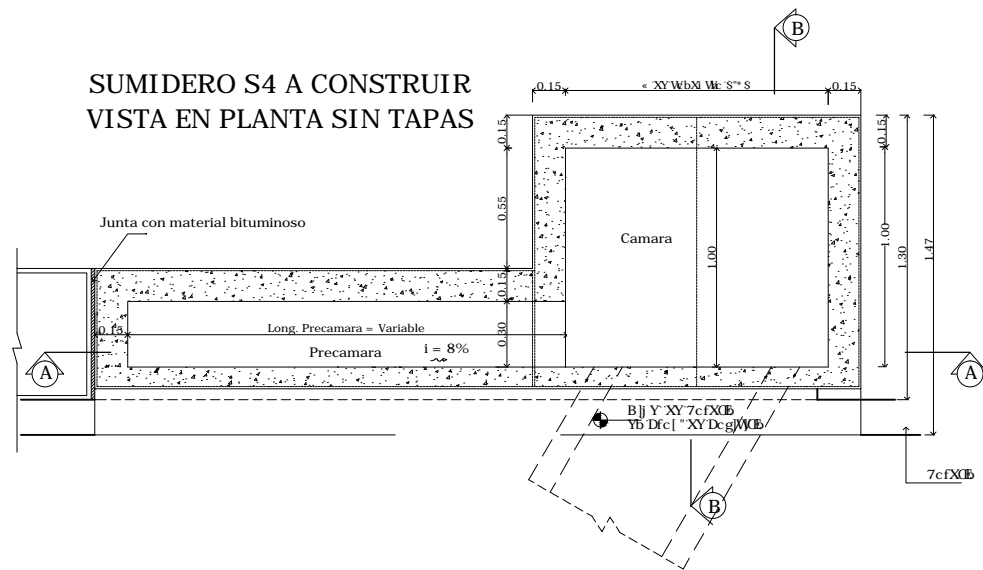
DIRECTOR GENERAL  
Ing. SOTO, Viviana

ESCALA: S/E

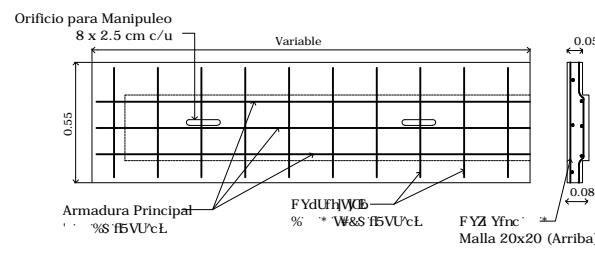
FECHA: NOVIEMBRE/2016

**5**

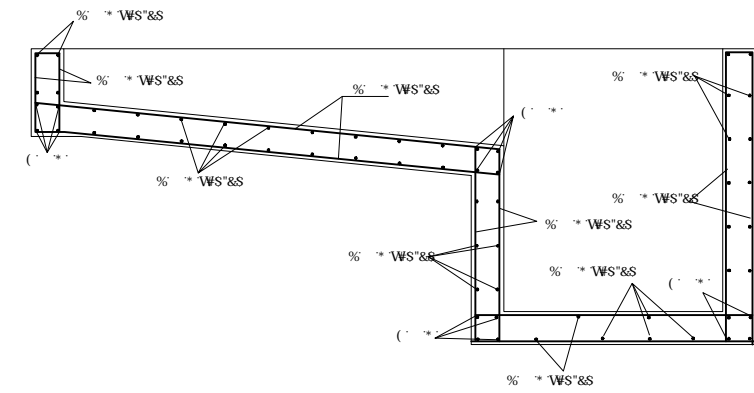
**SUMIDERO S4 A CONSTRUIR  
VISTA EN PLANTA SIN TAPAS**



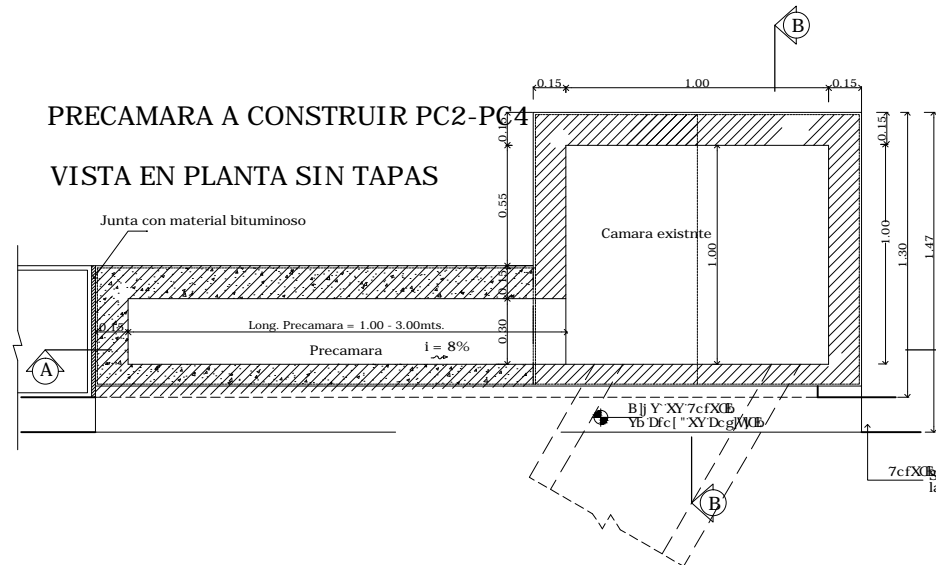
**ARMADURA TAPA PRECAMARA**



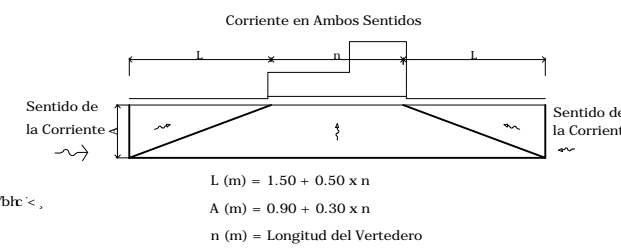
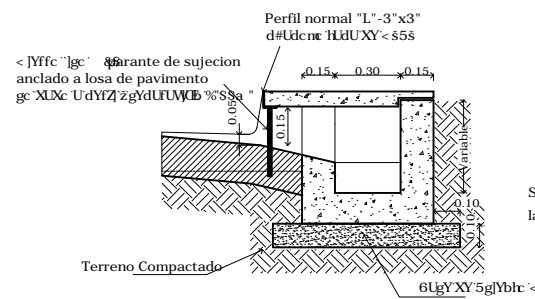
**DETALLE ARMADURA - CORTE POR A-A**



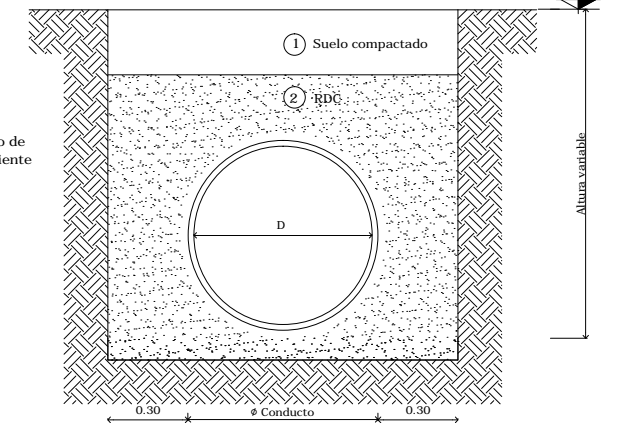
**PRECAMARA A CONSTRUIR PC2-PG4  
VISTA EN PLANTA SIN TAPAS**



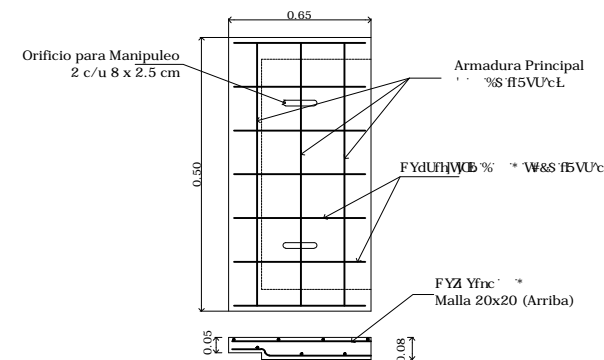
**CORTE POR C-C**



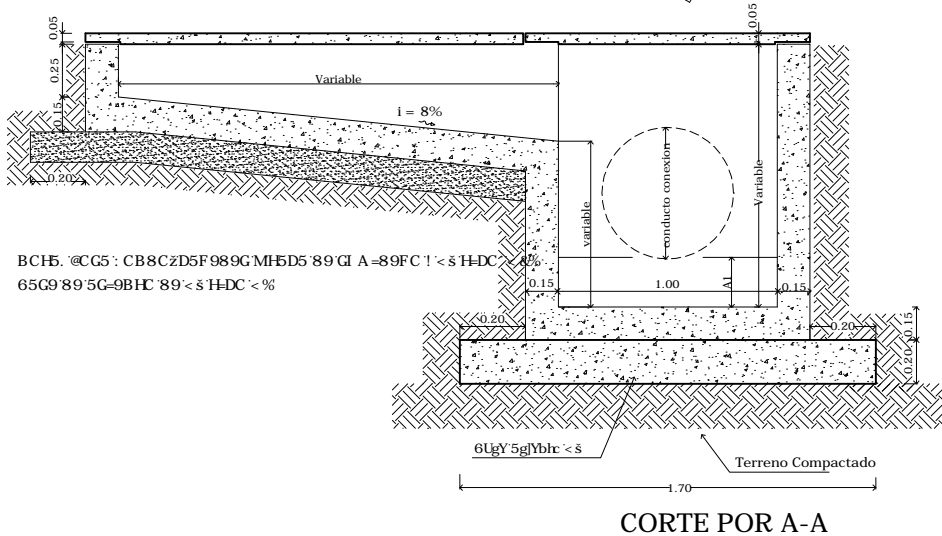
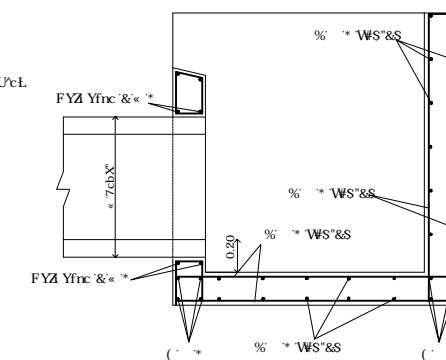
**DETALLE DE CONDUCTO SECCION CIRCULAR**



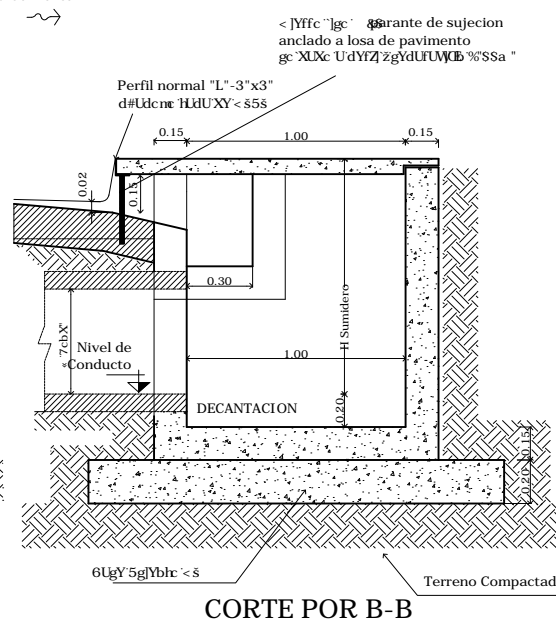
**ARMADURA TAPA CAMARA**



**CORTE POR B-B**



**CORTE POR A-A**



**CORTE POR B-B**

BCH5. @CG5: CB8CZD5F989GMH5D5 89 G A=89FC 1 < s H-DC 8%  
65G9 89 5G-9BHC 89 < s H-DC < %



**MUNICIPALIDAD DE RESISTENCIA**  
SECRETARIA DE ESPACIO PUBLICO E INFRAESTRUCTURA  
DIRECCION GENERAL DE INGENIERIA

**OBRA: PAVIMENTACIÓN , DESAGÜES PLUVIALES, ILUMINACIÓN Y SEÑALIZACIÓN DE VILLA ADELANTE - VILLA ALVEAR**

PLANO: DETALLE SUMIDERO DE PAVIMENTO H°A° (SP)

PROYECTO: Ing. KANTOR, Fernando L.  
Ing. SOTO, Viviana

DIRECTOR PROYECTO  
Ing. SILVESTRI, Luis

ANTECEDENTES

PLANO N°:

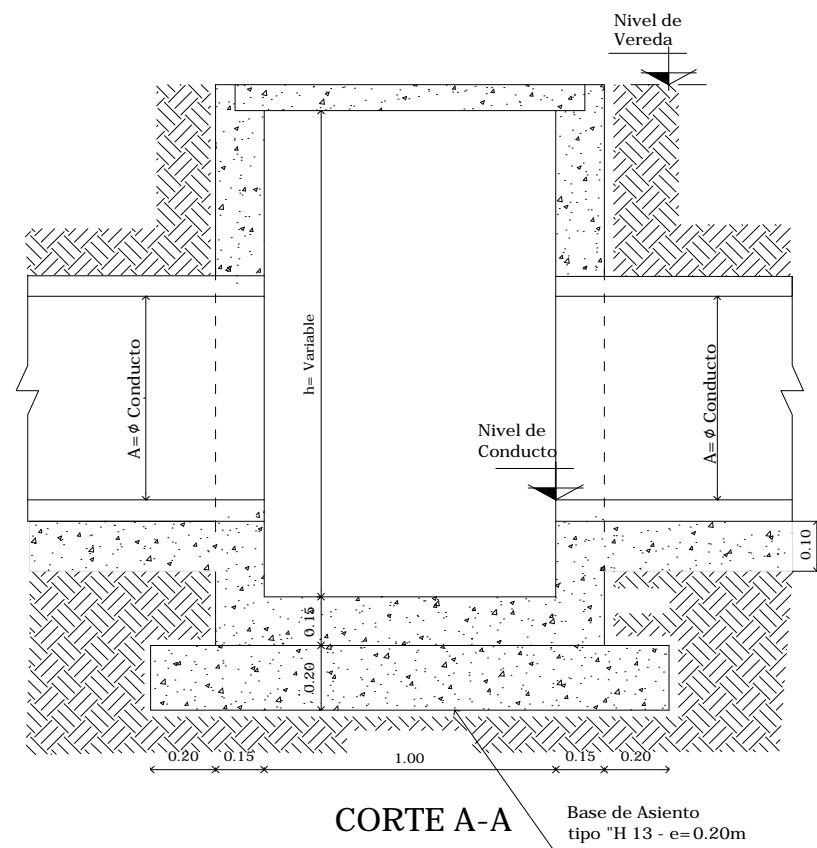
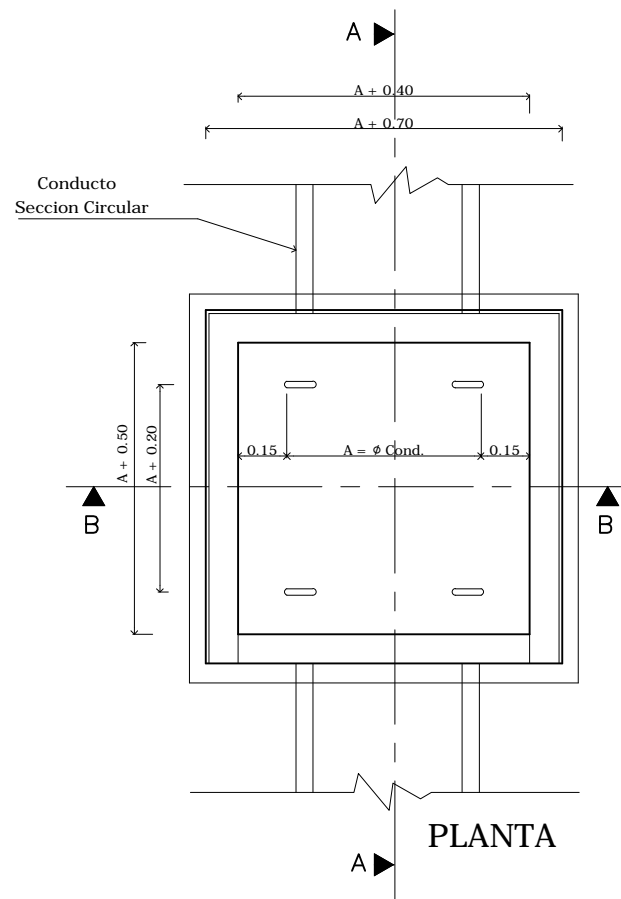
DIBUJO STEFANI, Juan

DIRECTOR GENERAL  
Ing. SOTO, Viviana

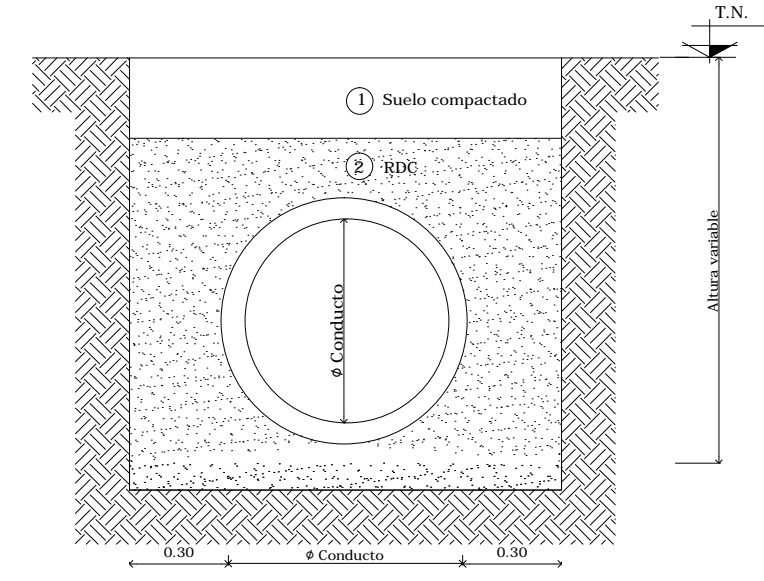
ESCALA: S/E

FECHA: NOVIEMBRE/2016

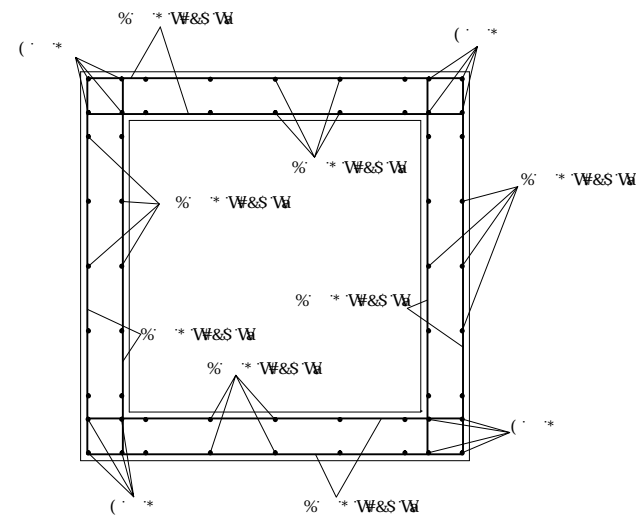
**6**



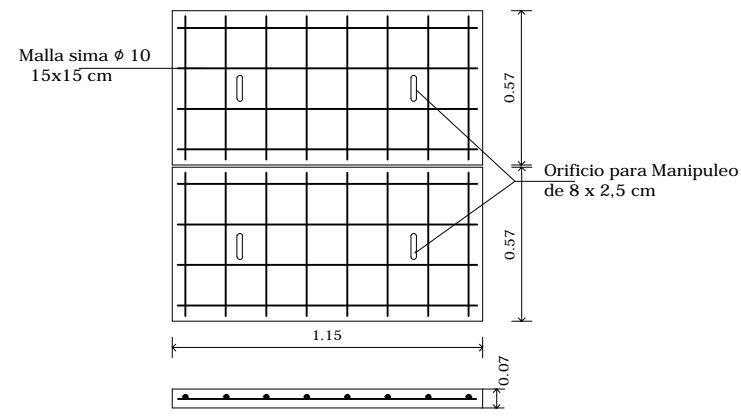
DETALLE DE CONDUCTO SECCION CIRCULAR



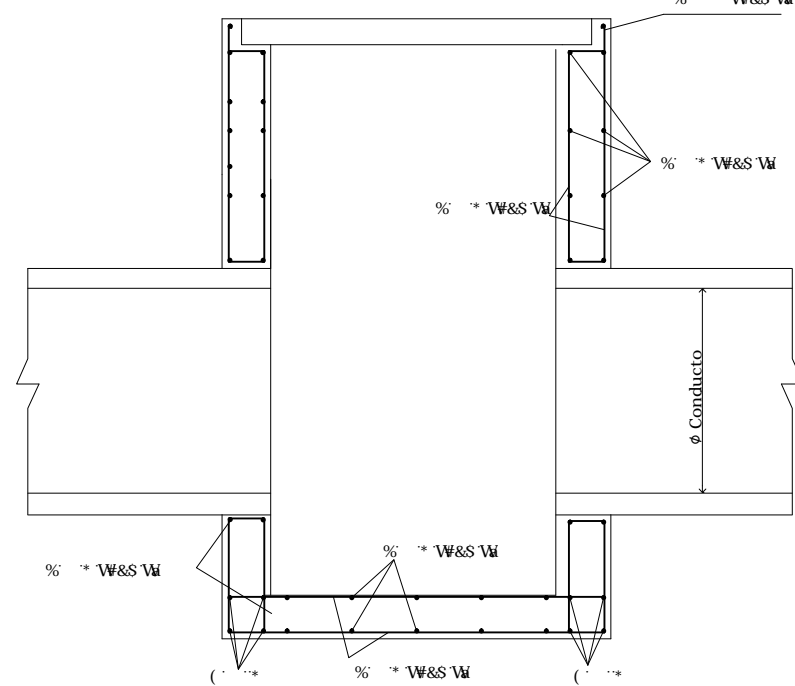
DETALLE ARMADURA - PLANTA



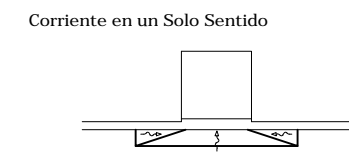
ARMADURA TAPA-PLANTA



DETALLE ARMADURA - CORTE

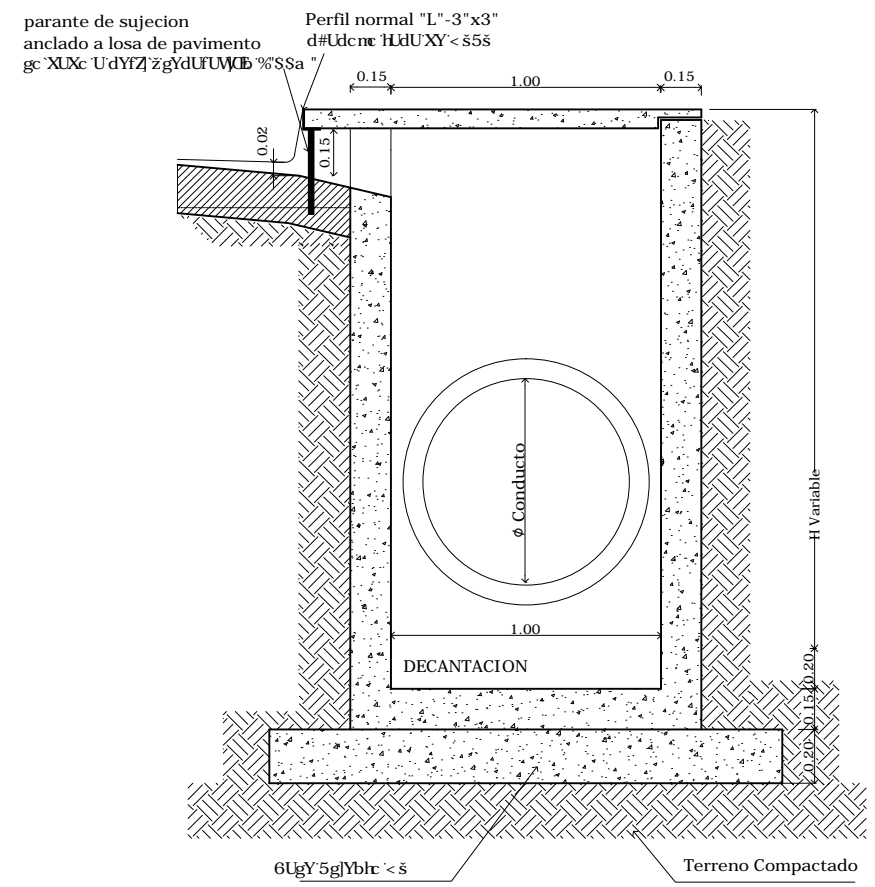



MODIFICACION PAVIMENTO



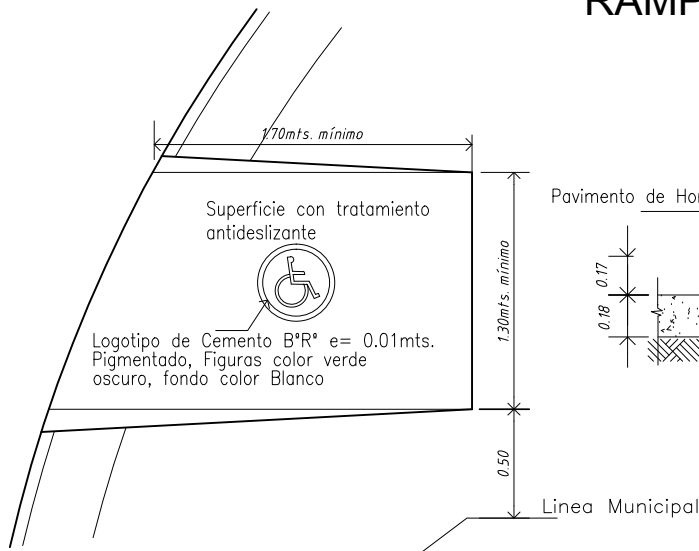
BCH5. @CG5: CB8CzD5F989G'MH5D5'89'75A 5F5'! '< § 'H-DC' < %  
 65G9'89'5G=9BHC'89'< § 'H-DC' < %  
 EN TODOS LOS CASOS, EL RECUBRIMIENTO DE LAS ARMADURAS ES DE 5cm.

CORTE B-B

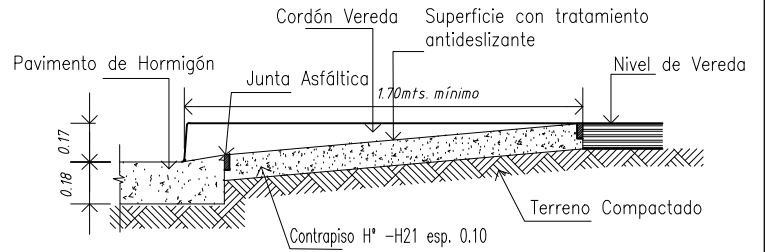


 <p><b>MUNICIPALIDAD DE RESISTENCIA</b>          SECRETARIA DE ESPACIO PUBLICO E INFRAESTRUCTURA          DIRECCION GENERAL DE INGENIERIA</p>			
<p>OBRA: PAVIMENTACIÓN , DESAGÜES PLUVIALES, ILUMINACIÓN Y SEÑALIZACIÓN DE VILLA ADELANTE - VILLA ALVEAR</p>			
<p>PLANO: DETALLE CAMARA DE INSPECCION Y LIMPIEZA DE Hª° CON CAPTACION (CIL)</p>			
<p>PROYECTO: Ing. SILVESTRI, Luis</p>	<p>DIRECTOR PROYECTO Ing. SILVESTRI, Luis</p>	<p>ANTECEDENTES</p>	<p>PLANO N°: <b>7</b></p>
<p>DIBUJO: STEFANI, Juan</p>	<p>DIRECTOR GENERAL Ing. SOTO, Viviana</p>	<p>ESCALA: S/E FECHA: NOVIEMBRE/2016</p>	

### VISTA EN PLANTA

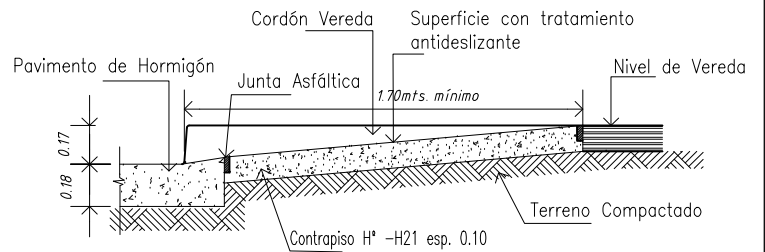
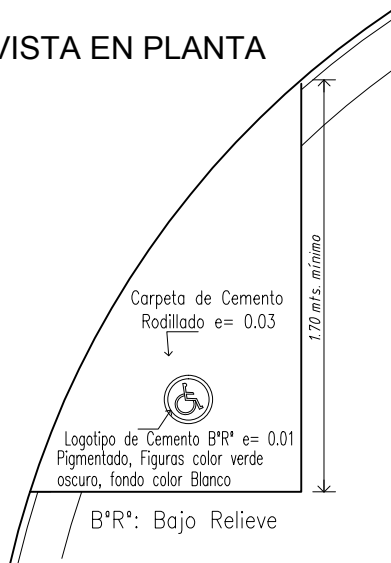


### RAMPA PARA DISCAPACITADOS SECCION LONGITUDINAL



### RAMPA PARA DISCAPACITADOS EN CALLES ESTRECHAS SECCION LONGITUDINAL

### VISTA EN PLANTA



Nota: Terminación superficie, imprimación y 2 manos de pintura amarillo vial



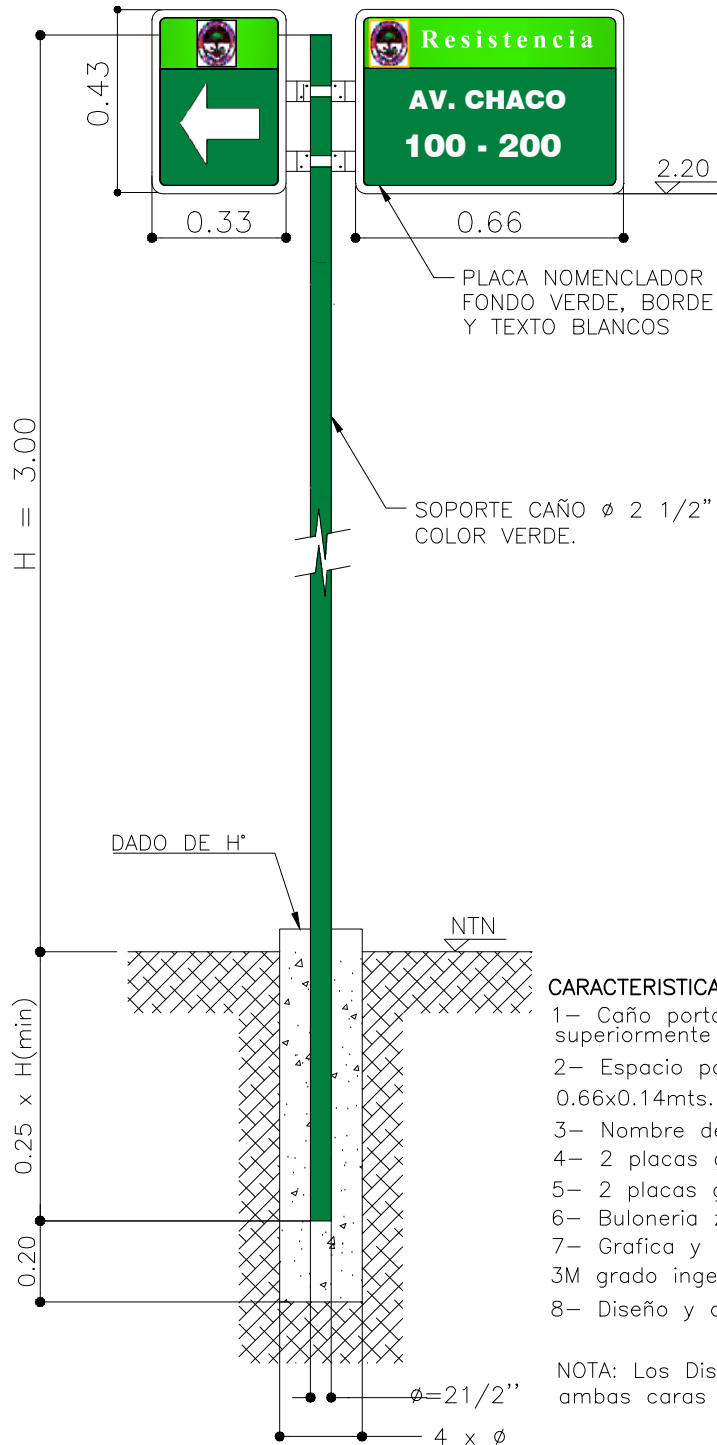
## MUNICIPALIDAD DE RESISTENCIA SECRETARIA DE ESPACIO PUBLICO E INFRAESTRUCTURA DIRECCION GENERAL DE INGENIERIA

OBRA: PAVIMENTACION , DESAGÜES PLUVIALES, ILUMINACION Y SEÑALIZACION DE VILLA ADELANTE - VILLA ALVEAR

PLANO: RAMPAS PARA DISCAPACITADOS

PROYECTO:	Ing. KANTOR, Fernando L. Ing. SOTO, Viviana	DIRECTOR PROYECTO	Ing. SILVESTRI, Luis	ANTECEDENTES	PLANO N°: <b>10</b>
DIBUJO	M.M.O. ORELLANA, Carolina	DIRECTOR GENERAL	Ing. SOTO, Viviana	ESCALA: 1:10 FECHA: JUNIO/2016	

## NOMENCLADOR URBANO



### CARACTERISTICAS:

- 1- Caño portante de hierro dfe 2 1/2'' pesado, tapado superiormente h=3.00mts.
- 2- Espacio para texto municipal o publicidad: En ambas caras 0.66x0.14mts.
- 3- Nombre de la calle, altura y flechas en ambas caras.
- 4- 2 placas galvanizadas N° 16 de 0.33x0.43mts.
- 5- 2 placas galvanizadas N° 16 de 0.66x0.43mts.
- 6- Buloneria zancada.
- 7- Grafica y leyenda: Plotter de corte, Vinilo reflectivo. 3M grado ingenieria(garantia 10 años)
- 8- Diseño y color segun modelo.

NOTA: Los Diseños se repiten en ambas caras de las Placas



## MUNICIPALIDAD DE RESISTENCIA

### SECRETARIA DE ESPACIO PUBLICO E INFRAESTRUCTURA

### DIRECCION GENERAL DE INGENIERIA

OBRA: AMPLIACIÓN DE CALZADA, DESAGÜES PLUVIALES, ILUMINACIÓN Y SEÑALIZACIÓN DE VILLA ADELANTE - VILLA ALVEAR

PLANO: SEÑALIZACION VERTICAL- CARTELES TIPO INDICADORES

PROYECTO:	Ing. KANTOR, Fernando L. Ing. SOTO, Viviana	DIRECTOR PROYECTO	Ing. SILVESTRI, Luis	ANTECEDENTES	PLANO N°: <b>11</b>
DIBUJO	STEFANI, Juan	DIRECTOR GENERAL	Ing. SOTO, Viviana	ESCALA: S/E FECHA: OCTUBRE/2016	



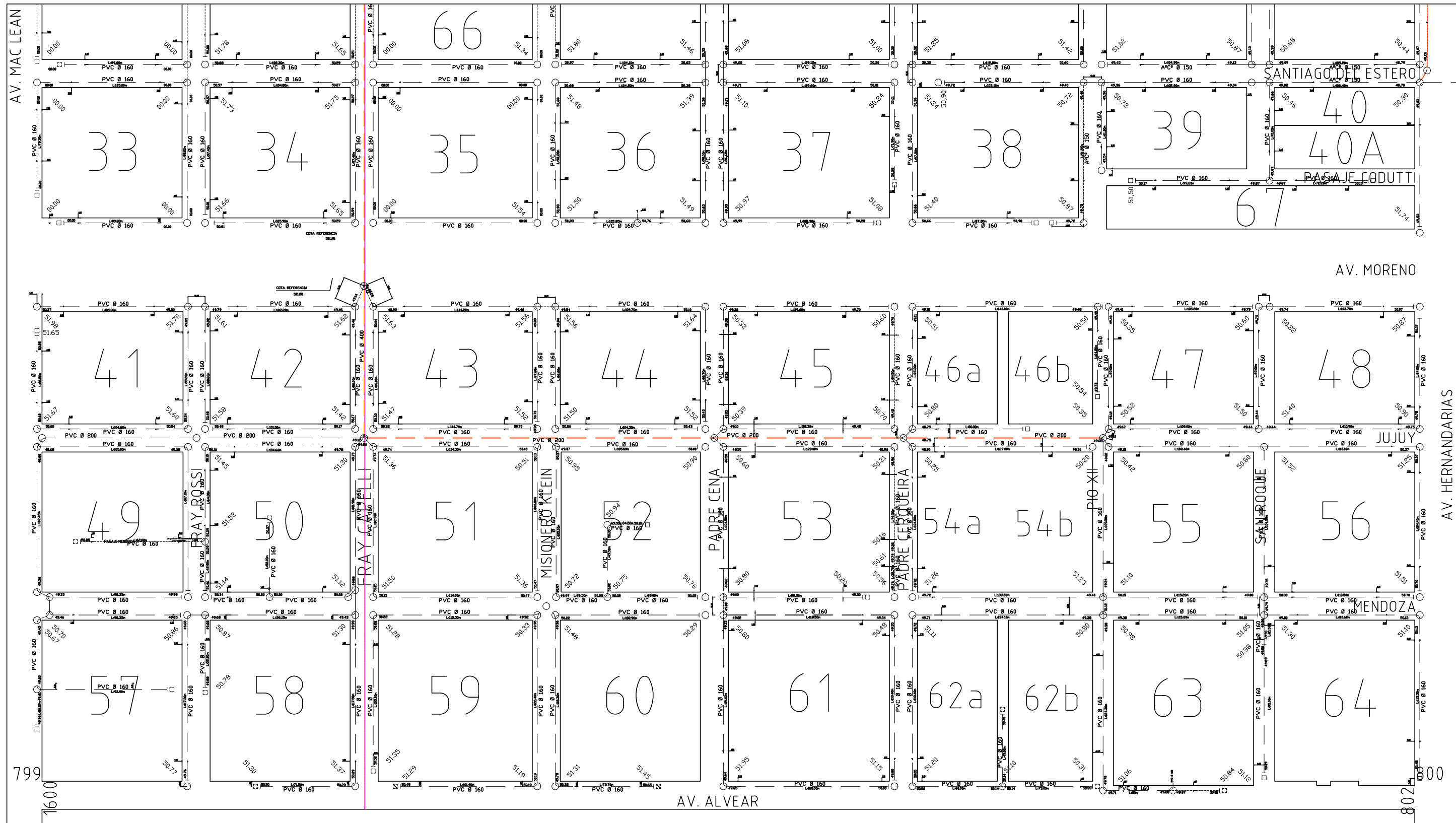
**MUNICIPALIDAD DE RESISTENCIA**  
 SECRETARIA DE ESPACIO PUBLICO E INFRAESTRUCTURA  
 DIRECCION GENERAL DE INGENIERIA

OBRA: PAVIMENTACION , DESAGÜES PLUVIALES, ILUMINACION Y SEÑALIZACION DE VILLA ADELANTE - VILLA ALVEAR

PLANO: PLANIMETRIA CONFORME A OBRA RED DE AGUA - S.A.M.E.E.P.

PROYECTO: Ing. SOTO, Viviana	DIRECTOR PROYECTO Ing. SILVESTRI, Luis	ANTECEDENTES <b>S.A.M.E.E.P.</b>	PLANO N°: <b>12</b>
DIBUJO: STEFANI, Juan	DIRECTOR GENERAL Ing. SOTO, Viviana	ESCALA: S/E FECHA: JULIO/2016	







## MUNICIPALIDAD DE RESISTENCIA

SECRETARIA DE ESPACIO PUBLICO E INFRAESTRUCTURA  
DIRECCION GENERAL DE INGENIERIA

OBRA: PAVIMENTACION , DESAGÜES PLUVIALES, ILUMINACION Y SEÑALIZACION DE VILLA ADELANTE - VILLA ALVEAR

PLANO: PLANIMETRIA CONFORME A OBRA RED DE CLOACA - S.A.M.E.E.P.

PROYECTO: Ing. SOTO, Viviana	DIRECTOR PROYECTO Ing. SILVESTRI, Luis	ANTECEDENTES <b>S.A.M.E.E.P.</b>	13
DIBUJO STEFANI, Juan	DIRECTOR GENERAL Ing. SOTO, Viviana	ESCALA: S/E	
FECHA: JULIO/2016			